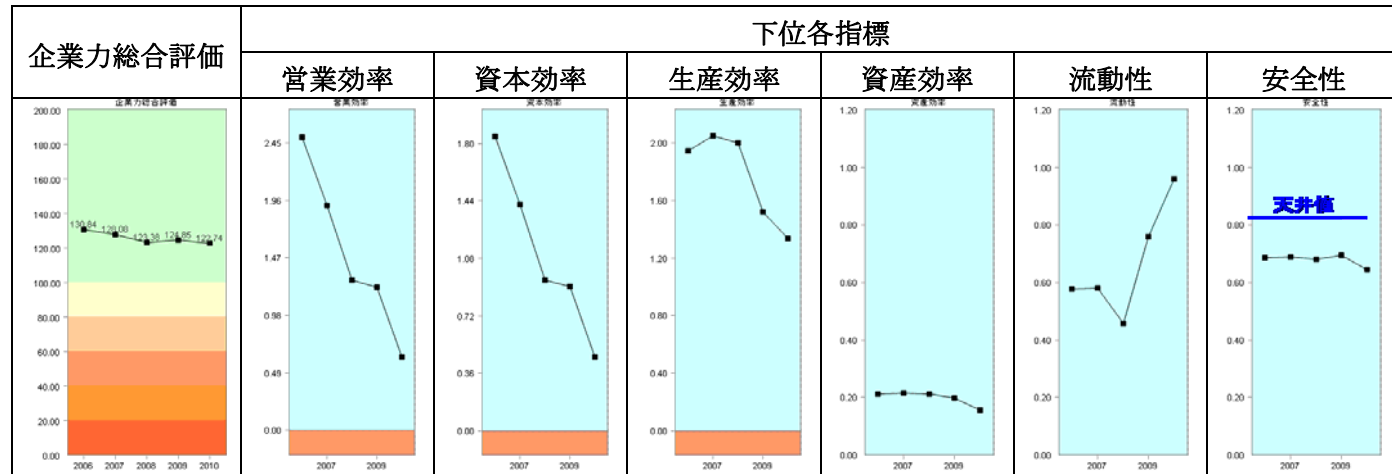


今回は、エイチ・アイ・エス(株)を見てみましょう。大阪府出身の澤田秀雄会長が、若いころ世界を旅行した体験から「もっとリーズナブルに旅行できたら」という思いで創業された会社です。澤田秀雄会長は優秀な経営者としてマスコミに取り上げられることも多く、よくご存じの方も多くいらっしゃると思います。また、明るく楽しい広告で、1 度や 2 度はツアーをご利用になった方も多いのではないのでしょうか。



企業力総合評価は青信号領域を 130.84→128.08→123.38→124.85→122.74 と若干の悪化トレンドで推移しています。悪化原因は、下位各親指標を見ると分ります。営業効率(儲かるか)、資本効率(資本の利用度)の連続 4 期の下落が大きな引き下げ要因になっています。生産効率(人の利用度)も連続 3 期下落しています。資産効率(資産の利用度)は青信号領域をわずかに悪化しています。流動性(短期資金繰り)はリーマン・ショックの後、急改善させました。安全性(長期資金繰り)は天井値に近い値をとっています。

つまり、リーマン・ショック後の流動性の改善対応や、安全性が安定して良いところから、財務内容が優秀な会社であること、日本の景気後退局面の長期化の中で、収益性が悪化を免れない状況にあることがわかります。

営業効率の各下位指標を見てみましょう。

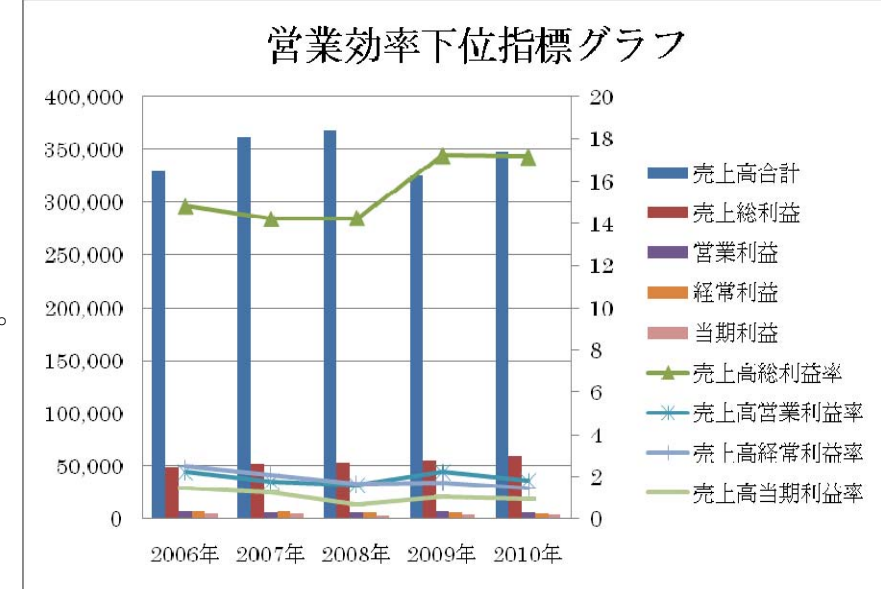
単位: 百万円・%

	2006年10月	2007年10月	2008年10月	2009年10月	2010年10月
売上高合計	328,980	362,084	368,384	325,086	348,065
売上総利益	48,741	51,437	52,510	55,956	59,699
売上高総利益率	14.82	14.21	14.25	17.21	17.15
営業利益	7,237	6,363	5,903	7,139	6,279
売上高営業利益	2.20	1.76	1.60	2.20	1.80
経常利益	8,084	7,511	6,205	5,584	5,020
売上高経常利益	2.46	2.07	1.68	1.72	1.44
当期利益	4,869	4,524	2,489	3,375	3,385
売上高当期利益	1.48	1.25	0.68	1.04	0.97

青字: 改善 赤字: 悪化

数字だけでは読みにくいので、グラフにしてみましょう。

2009 年減収になりましたが、売上総利益率が急改善しています。売上高が 11.7% 減少する中で、売上総利益率 14.25% から 17.21% へと 3.04% 改善しています。

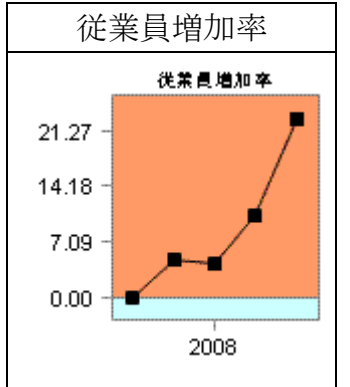


この数値の変化から何を推測しますか。

改善要因は、燃油サーチャージの値下がりや原価管理の強化にあったようです。燃油サーチャージとは、燃料とする油(灯油、軽油、重油など)の価格に追随する、運賃とは別建てで徴収される料金のことで、市況によります。しかし、原価管理の強化は自社の内部の経営努力で可能となります。

今後、エイチ・アイ・エス(株)はどこへ向かうのでしょうか。営業効率が連続下落していますが、かなり強気な会社のように見えます。

従業員増加率は 4 期連続増加しています。総従業員数は、5,288 人→5,546 人→5,791 人→6,389 人→7,839 人と推移しています。



2005 年 10 月から 2010 年まで、①九州産業交通(株)(現九州産業交通ホールディングス(株))に資本参加、②(株)エイチ・アイ・エス エクスペリエンス ジャパン設立、③H. I. S. Travel (U. A. E.) L. L. C. 設立、④H. I. S. Travel Nederland B. V. i. o. 設立、⑤H. I. S. (PHILIPPINES) TRAVEL CORP. 設立、⑥H. I. S. (HAINAN INTERNATIONAL TRAVEL SERVICE CO, LTD. 資本参加、⑦国内初のホテル「ウォーターマークホテル札幌」をオープン、⑧(株)欧州エクスプレスを子会社化、⑨ハウステンボス(株)を子会社化⑩H. I. S. (SHANGHAI) INTERNATIONAL TRAVEL SERVICE CO, LTD. を設立・・・と拡大してきています。

まとめ 営業効率は 4 期連続悪化しています。売上高経常利益率も 1.44% となり、もうすぐ赤信号領域ですので今後改善に向けて手を打つ必要があります。M&A など得た子会社などの収益化が遅れているのでしょうか。オンライン旅行会社エクスペディアの日本進出もあります。優秀な澤田秀雄会長のこと、営業効率反転、改善の秘策はお持ちなのでしょう。

編集後記 澤田秀雄さんのイニシャルが H・S。その中に「愛」があるからエイチ・アイ・エスなんだそうです。それなら私は、「美」の B でしょうか。おほほ。貴方は何になさいます?

文責 MS
〒556-0005 大阪市浪速区日本橋 4-9-21 SARUKI ビル 4F 猿木真紀子税理士事務所
Tel. 06-6631-4570 Fax. 06-6631-7970 info@saruki-tax.jp http://www.saruki-tax.jp